

完成した家を見てきました

予算別 お住まい拝見レポート

予算内で木の温もりにだけお金を掛け こだわるところにだけお金を掛ける家



元気いっぱいの子どもたちが我が家に帰ってくるのが楽しくなるような気持ちのよい玄関



雑誌やインターネットでお気に入りのインテリアをトコトン探しました。「木の梁はどうしても付けたかった」とリビングの天井にリズムカルに並べられた木目の美しい梁がお部屋のアクセント



明るく使いやすいキッチン。耐震的に重要な柱もキッチンのアクセントとしてデザイン



2階の洋室は子供たちが成長したら独立した部屋に。家族とともに成長していく家の設計



広々とした玄関。クリスマスやお雛様など季節の小物を飾ると可愛いニッチは標準装備



すっきりと洗練された外観。明るく日当たりのよい立地を生かした快適なマイホーム

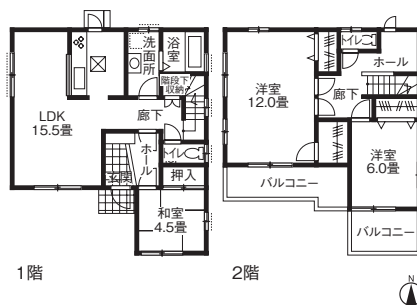
Sさんのお住まい

《家族構成》夫婦+子ども2人
《延床面積》103.94㎡ (31.4坪)
《敷地面積》116.51㎡ (35.2坪)
《工法・構造》木造軸組
《竣工年月》2010年12月

もっと詳しく知るにはこちら

グレースホーム(株)
《住所》愛知県名古屋市守山区新守山3503番地
グレース新守山ビル
《TEL》052-758-1510
《URL》http://www.gracehome.info/

問い合わせ先
Free 0120-32-2103



仲良しの兄妹。素敵な邸宅に子どもたちの明るく楽しい笑い声が響く

Q 依頼先の決め手は？

A 学校の関係で場所が限定され大変でした。建売も見に行きましたが、何処か気に入らなかった。注文は高くても無理と思っていましたがグレースホームさんと出会い夢が実現できました。

Q 家づくりの要望・こだわりは？

A 予算内で完成させるために、色々なところで工夫しました。こだわったのは、天井の高さと木の梁、ダウンライト。また収納はたっぷり取りたい等こだわりの要望は実現できました。