

貸店舗

ナイトプラザ  
Bird 4 Buill

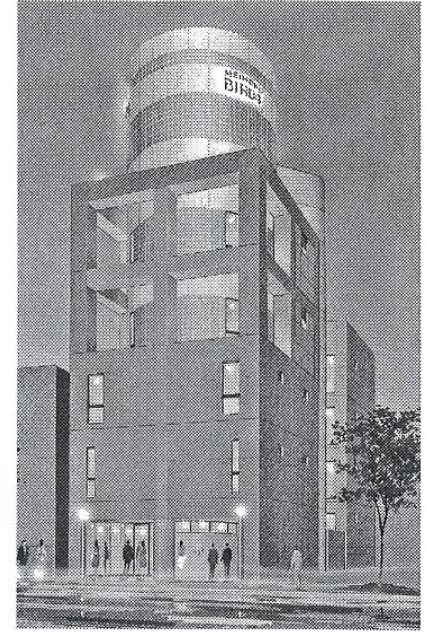
春日井市・鳥居松町四丁目

飲食店・レストラン・喫茶・カフェ・スパ・ネイル

保証金6ヶ月(償却50%)

《賃料表》

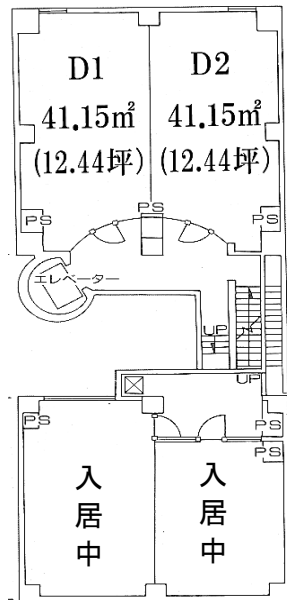
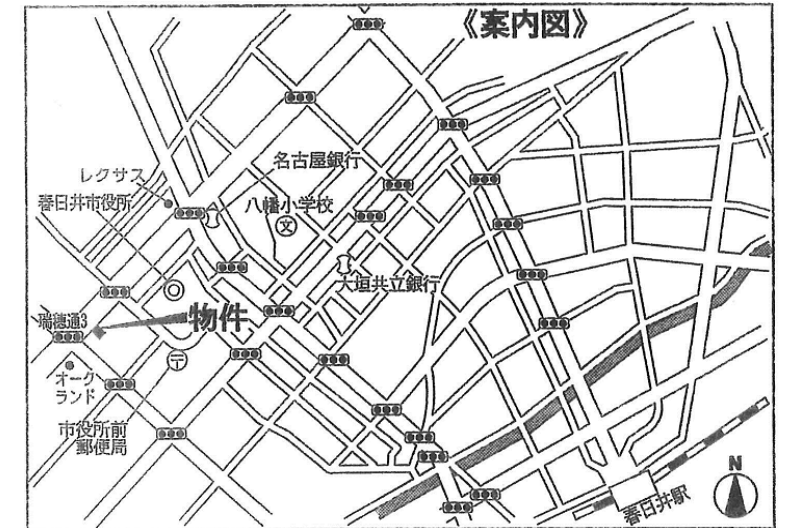
|     |            |            |            |        |
|-----|------------|------------|------------|--------|
| 5F  | Etype      |            |            |        |
| 賃料  | 入居中        |            |            |        |
| 管理費 |            |            |            |        |
| 4F  | Etype      |            | C1Type     | C2Type |
| 賃料  | 入居中        |            | 入居中        | 入居中    |
| 管理費 |            |            |            |        |
| 3F  | D1Type     | D2Type     | C1Type     | C2Type |
| 賃料  | 空 129,600円 | 空 129,600円 | 入居中        |        |
| 管理費 | 14,040円    | 14,040円    |            |        |
| 2F  | D1Type     |            | C1Type     | C2Type |
| 賃料  | 入居中        |            | 空 118,800円 | 入居中    |
| 管理費 |            |            | 12,960円    |        |
| 1F  | Atype      |            | B1Type     | B2Type |
| 賃料  | 入居中        |            | 入居中        | 入居中    |
| 管理費 |            |            |            |        |



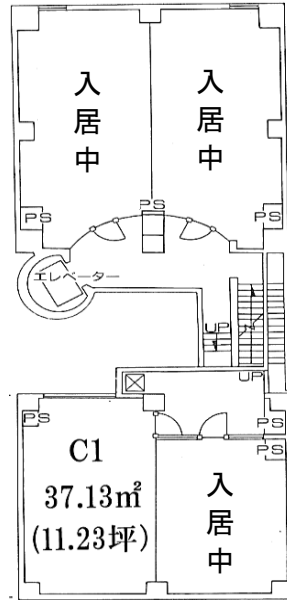
大規模改装済  
(平成21年10月)

- ◇所在地：春日井市鳥居松町四丁目2番地
- ◇交通：JR中央本線「春日井」駅徒歩18分
- ◇建物名：バードフォービル
- ◇建物規模・構造：RC造5階建
- ◇土地面積：240.55m<sup>2</sup> ◇築年月：平成2年1月
- ◇契約期間：3年
- ◇駐車場：無し
- ◇現況：空 ◇引渡日：即時
- ◇接道状況：国道19号線に接面
- ◇設備：電気・上下水道・都市ガス・EV

★国道19号線沿い  
交通量多く好立地



3F



2F

※図面と現況が相違する場合は現況優先とします。

仲

グレースホーム

TEL 052-758-1510 FAX 052-795-5119